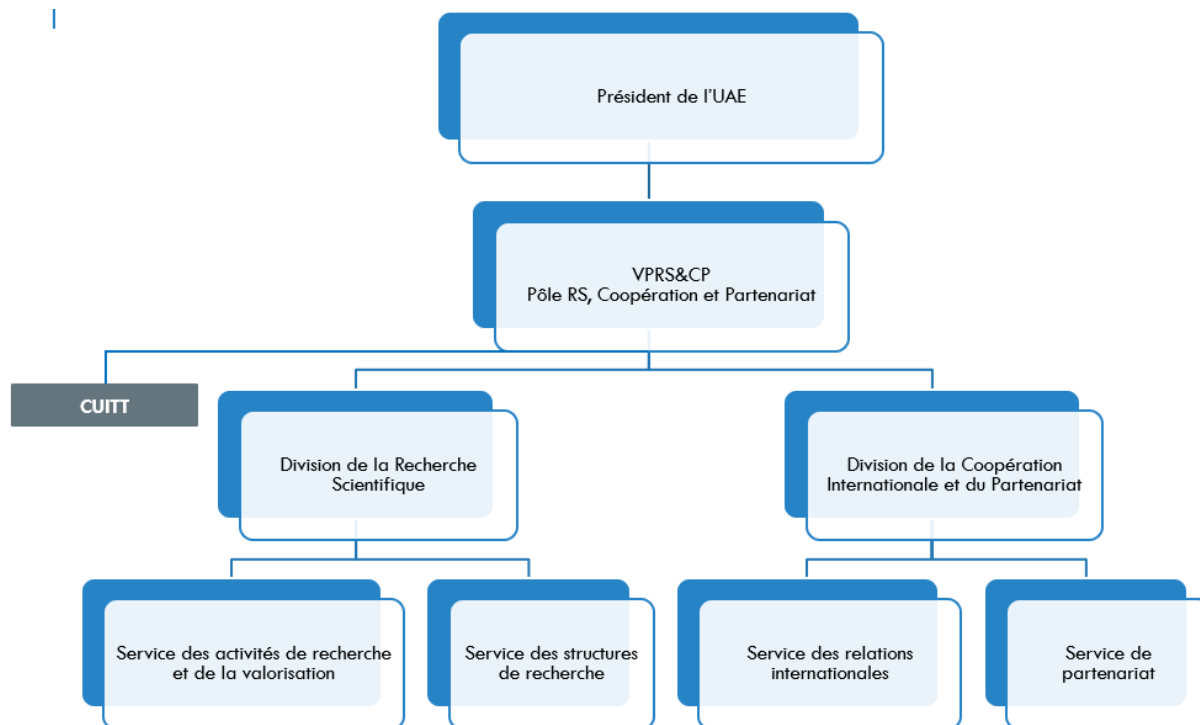


Pôle de la Recherche Scientifique, de la Coopération et du Partenariat de l'UAE (Présentation)

L'animation des forces de la recherche scientifique, de la coopération et du partenariat à l'échelle de l'Université Abdelmalek Essaâdi s'articule autour d'une gouvernance de transition : responsable, transparente et participative impliquant les différentes composantes du pôle recherche scientifique, coopération et partenariat suivant le nouvel organigramme des universités marocaines, mais aussi en faisant impliquer dans la prise de décision, les instances consultatives et de gouvernance: conseil de l'université, commission de la recherche scientifique et de la coopération et sous-commissions liées fonctionnant en tant que Think Tank dédié à la recherche scientifique et à la coopération.



Pour nous contacter : recherchescientifiquecooperation@uae.ac.ma

Pôle de la Recherche Scientifique, de la Coopération et du Partenariat (Missions)

Le Pôle de la Recherche Scientifique Coopération et Partenariat de la présidence, sous la responsabilité d'une Vice-Présidente de l'Université, a pour mission de mettre en œuvre les actions de promotion, développement, et de suivi-évaluation des activités de recherche, de coopération internationale et de partenariat de l'université.

A ce titre, il est chargé de :

La Recherche Scientifique :

- Elaborer et mettre en œuvre les programmes de recherche de l'université et assurer leur suivi-évaluation en cohérence avec les orientations de la politique nationale de recherche et d'innovation ;
- Superviser l'élaboration et l'exécution des contrats de recherche de l'université.
- Superviser et piloter les structures de recherche de l'université et assurer le suivi de leurs travaux ;
- Superviser les opérations d'accréditation des structures de recherche de l'université ;
- Mettre en place les actions visant la valorisation des résultats de recherche de l'université ;
- Préparer le projet de répartition des subventions allouées à la recherche ;
- Coordonner la répartition des moyens financiers alloués par l'université aux programmes, projets et structures de recherche et assurer le suivi des réalisations ;
- Elaborer les plans d'action et les bilans des réalisations des activités de recherche de l'université ;
- Mener les actions de fédération des moyens et d'optimisation d'utilisation des ressources entre l'ensemble des intervenants dans le domaine de la recherche de l'université ;
- Superviser les opérations d'évaluation des résultats de la qualité de recherche au niveau de l'université ;
- Superviser les opérations de veille scientifique, technologie et d'intelligence économique ;
- Recueillir, organiser et diffuser les informations liées aux activités de la recherche scientifique et de l'innovation de l'université et les mettre à la disposition du département de tutelle.

La Coopération Internationale :

- Mettre en place les activités de l'université liées à la coopération internationale ;

- Superviser les programmes et projets de coopération internationale de l'Université et assurer leur suivi-évaluation ;
- Elaborer les plans d'action et les bilans des réalisations de coopération de l'université ;
- Mettre en place les actions de promotion de la mobilité internationale, de développement des projets de coopération et d'échange scientifique et culturel ;
- Piloter les activités des « Points de Contact » de l'université en relation avec les « Points d'Information » au niveau national en particulier ceux en relation avec les programmes de recherche européens (PIN Maroc).

Le Partenariat :

- Superviser l'élaboration et l'exécution des contrats de partenariat de l'université ;
- Développer la recherche sectorielle en cohérence avec les associations de la société civile œuvrant dans le domaine de l'éducation et de formation ;
- Elaborer les bilans des réalisations des activités de partenariat de l'université.

+ Division de la Recherche Scientifique

Dirigée par Mme. Naima GOUDRAR

- Service des activités de recherche et de la valorisation.
- Service des structures de recherche.

+ Division de la Coopération Internationale et Partenariat

Dirigée par Mme. Najat RADI

- Service des relations internationales.
- Service du partenariat.

Au niveau de l'Université Abdelmalek Essaâdi, l'équipe de la Recherche Scientifique, de la Coopération et du Partenariat est appuyée par :

+ Equipe de la Visibilité

- Cellule chargée de la veille scientifique et technologique.
- Cellule chargée de la performance et de la promotion de la recherche scientifique.

+ CUITT (Centre Universitaire d'Innovation et de Transfert de Technologie)